



LIFE MAP "Mappa della Vita"

COMUNICATO STAMPA

SISTEMA DI LOCALIZZAZIONE DEFIBRILLATORI D.A.E.

FISSI E MOBILI

DA OGGI E' POSSIBILE IL DIALOGO DIRETTO TRA DEFIBRILLATORE

E CENTRALI OPERATIVE 118 - 112 - 113 - 115 - 117,

TRAMITE **"MAPPA DELLA VITA"**

"Mappa della Vita" è stata progettata da 4D Computer di Ventimiglia, (IM) con lo scopo di offrire, **gratuitamente**, alle **C.O. 118**, tutta la tecnologia e i servizi dedicati, sulla localizzazione dei defibrillatori D.A.E. fissi e mobili, presenti su tutto il territorio nazionale.

"Mappa della Vita" è disponibile al sito web www.mappadellavita.it.

Il sistema, offre una quantità di servizi specifici, consente di acquisire, in modo certo ed inequivocabile, tutte le informazioni, sulla regolarità del defibrillatore, una serie di spie indicano le caratteristiche funzionali dell'apparecchio; efficienza, disponibilità, personale abilitato, uso pediatrico, presso quale struttura è ubicato.

L'innovativo sistema **"RADAR"**, propone all'operatore le tre postazioni più vicino al chiamante, optando per quella più idonea.

Un sistema di alert entra in funzione in prossimità di scadenza di un elemento di consumo, batteria, elettrodi, placche, manutenzione ordinaria, etc, etc. comunicando al responsabile il tipo di evento.

Ventimiglia, ottobre 2013

CONTATTI:

Progetto "Mappa della Vita"

Antonio Buttiglieri, tel.+39.338.92.75.052

e-mail: info@mappadellavita.it - tonibuttiglieri@yahoo.it

Le aziende, incaricati per all'assistenza e alla manutenzione dei defibrillatori, le associazioni, gli enti pubblici e privati, i proprietari, possono utilizzare la piattaforma, "**Mappa della Vita**" per la registrazione, del proprio apparecchio, utilizzando la scheda creata ad hoc, per la gestione e la funzionalità dell'apparecchio.

Il progetto, rispetta i criteri e le priorità delle linee guida, sulla dotazione, responsabilità e utilizzo dei defibrillatori, fissate dal Decreto ministeriale, Legge Balduzzi, con lo scopo di trasmettere la cultura della defibrillazione che con il suo utilizzo può salvare la vita, e mira alla realizzazione di una **rete** nazionale di defibrillatori D.A.E. fissi e mobili, presenti sul territorio.

L'app "Life map tracker" consente di usufruire del sistema in modo mobile del defibrillatore. (utile alle auto mediche, ambulanze e per trasporto a mano con zaino, in occasioni di manifestazioni pubbliche) -una scia colorata traccia il percorso-

Tutti i cittadini che desiderano conoscere le postazioni dei defibrillatori installati nella propria città possono collegarsi al sito **www.mappadellavita.it** inserendo il nome della propria città, visualizzeranno la mappa con tutte le postazioni presenti.

Ventimiglia, ottobre 2013

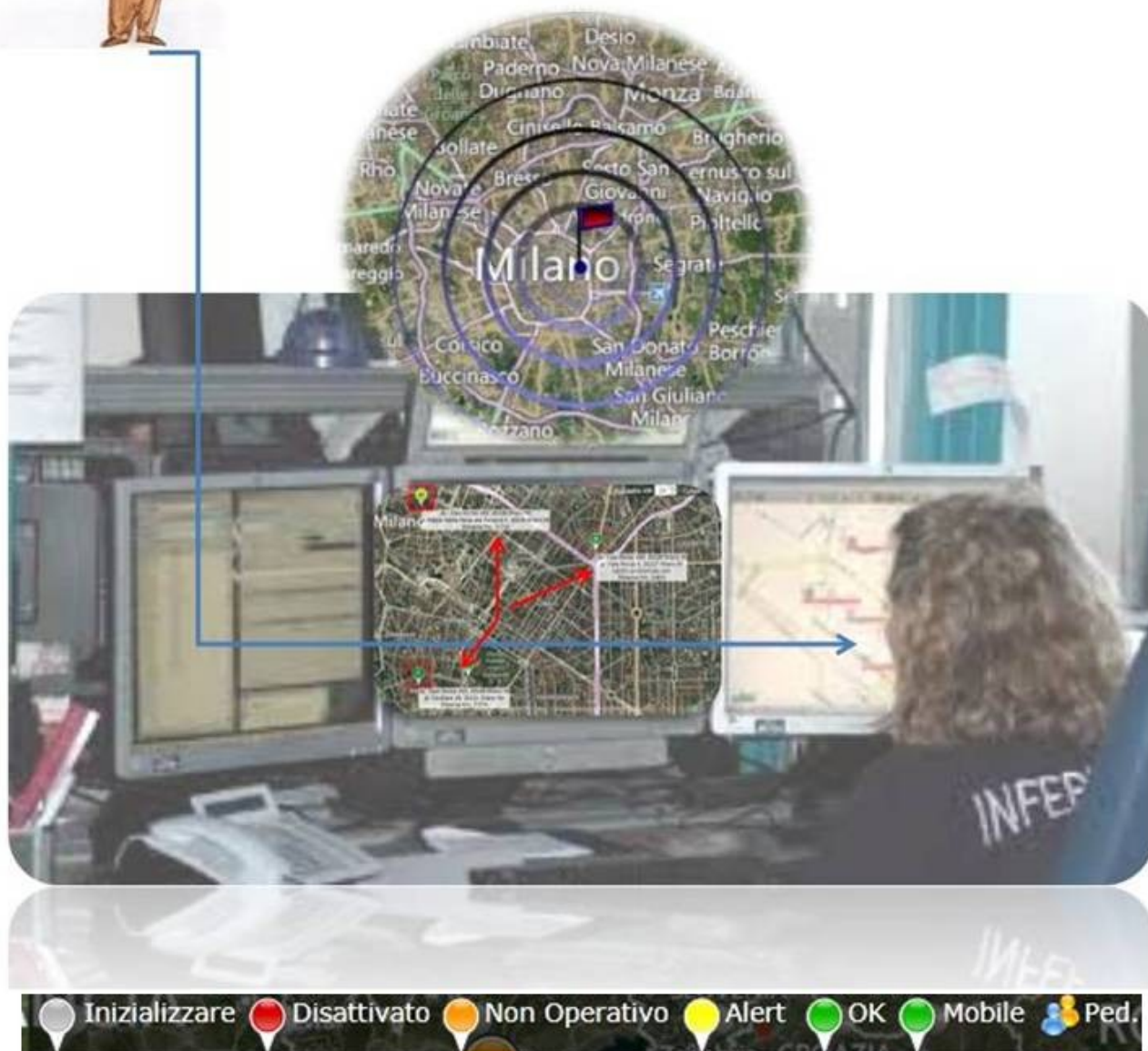
CONTATTI:

Progetto "Mappa della Vita"

Antonio Buttiglieri, tel.+39.338.92.75.052

e-mail: info@mappadellavita.it - tonibuttiglieri@yahoo.it

CENTRALE OPERATIVA 118

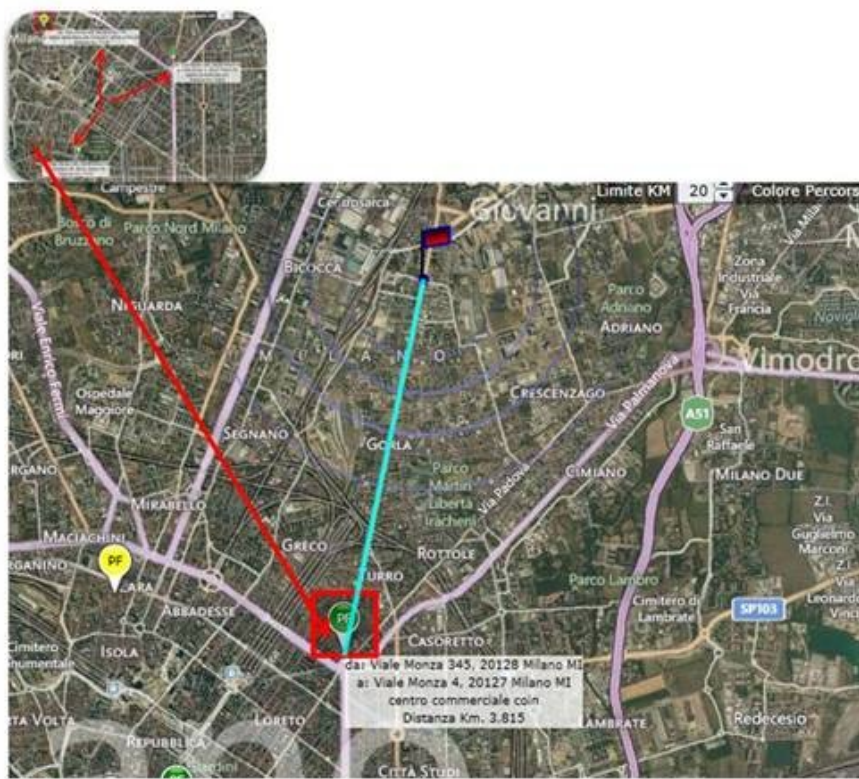


Il chiamante si mette in contatto con l'operatore della C.O. 118 che visualizza al video la posizione esatta dove si trova.

Il sistema fornisce, oltre alla localizzazione anche le informazioni importanti sull'efficienza del defibrillatore, una serie di led colorati, indica lo stato e la disponibilità dell'apparecchio.

La Centrale Operativa 118, con il sistema "**RADAR**", inserita nella Mappa della Vita, propone all'operatore tre posizioni più vicine al chiamante.

L'operatore sceglie il defibrillatore **più idoneo**.



Intervento di primo soccorso con personale autorizzato in attesa dell'arrivo dell'ambulanza.



CONTATTI:

Progetto "Mappa della Vita"

Antonio Buttiglieri, tel. +39.338.92.75.052

e-mail: info@mappadellavita.it - tonibuttiglieri@yahoo.it